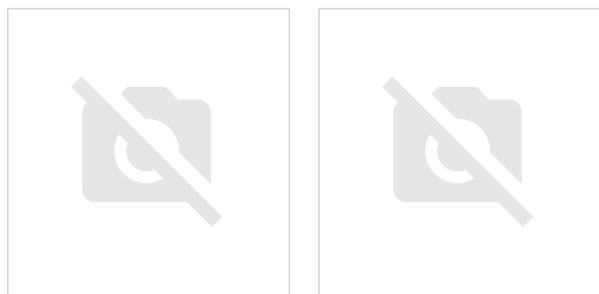
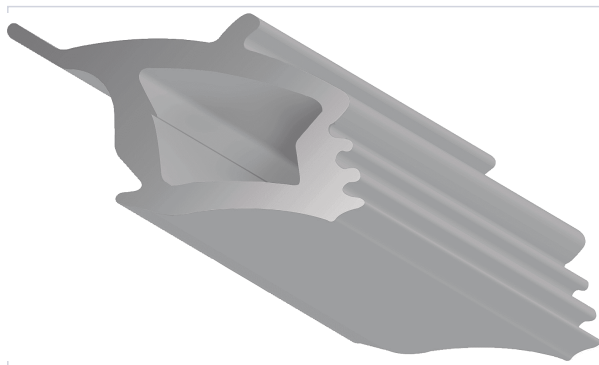


Consommables de chantier > Étanchéité > Joint et compribande >

Joint de fond de feuillure



Caractéristiques techniques

| | |
|-------------------|--|
| Coloris | Noir |
| Spécificité | A mettre en pression dans la gorge du dormant prévue à cet effet, et sur le couvre-joint central des portes à 2 vantaux. Vantail de 60 mm. |
| Articles associés | Pour porte Proget coupe feu et multi usage. |

Caractéristiques produit

| | |
|--------------------------|--------|
| Référence | NIN075 |
| Marque | Ninz |
| Secteur - Page catalogue | 2-275 |