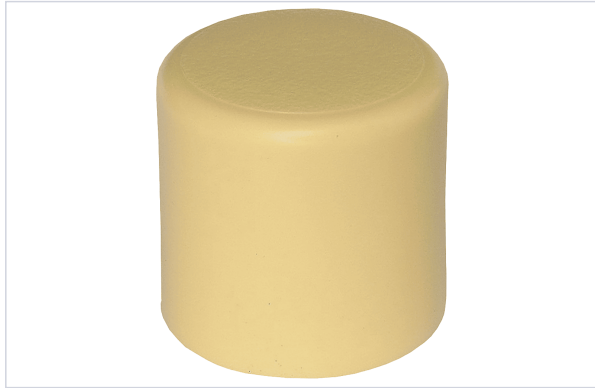


Outillage à main > Outil de démolition > Marteau et masse > Embout pour maillet >

Tete de remplacement pour massette



[Voir la fiche technique](#)

Caractéristiques produit

Marque	Vessel
Diamètre (mm)	32
Secteur - Page catalogue	

Caractéristiques techniques

RÉFÉRENCE	MATIÈRE DE L'EMBOUT	TYPE D'EMBOUT
VES191	Plastique	Blanc (mi-dur)
VES192	Caoutchouc	Gris (souple)