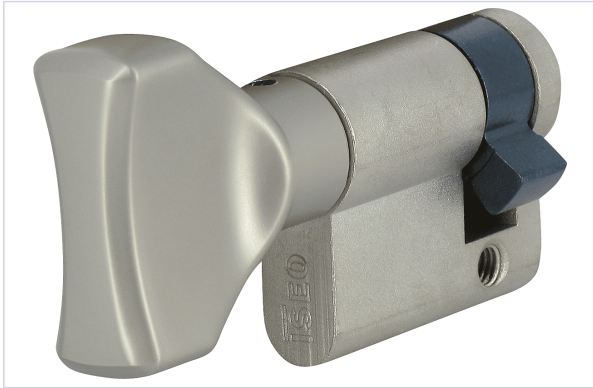


Serrurerie et quincaillerie porte-fenêtre > Cylindre et clé > Cylindre mécanique >

## Demi-cylindre a bouton IS-R6



[Voir la fiche technique](#)

### Caractéristiques techniques

<b>Matière</b>	Laiton
<b>Dimension cylindre (ext x int) (mm)</b>	10 x 40 B
<b>Fonctionnalité</b>	S'ouvrant provisoire de chantier
<b>Variure</b>	Sur N° AGL009726 / AEA013950
<b>Aspect finition</b>	Nickelé
<b>Présence d'un bouton</b>	Oui
<b>Type de cylindre</b>	Demi-cylindre à bouton
<b>Modèle</b>	IS-R6
<b>Niveau de sécurité</b>	Sûreté
<b>Profil du cylindre</b>	Européen
<b>Nombre de clés fournies</b>	

	5
<b>Norme EN1303</b>	Oui
<b>Type de clé de cylindre</b>	Clé réversible
<b>Protection anti-crochetage</b>	Oui
<b>Protection anti-perçage</b>	Oui
<b>Clé supplémentaire</b>	CAV20980
<b>Type de panneton</b>	Standard
<b>Panneton orientable</b>	Non
<b>Carte</b>	Carte de réapprovisionnement
<b>Spécificité</b>	Panneton orientable pour tous les demi-cylindres. Goupilles en inox et contre-goupilles en laiton. Clé reproductible dans nos ateliers.
<b>Clé passe</b>	CAV20981
<b>Nombre de goupilles</b>	6
<b>Disponible sur organigramme</b>	Non

### Caractéristiques produit

---

<b>Référence</b>	<b>CAV477</b>
<b>Marque</b>	Iseo