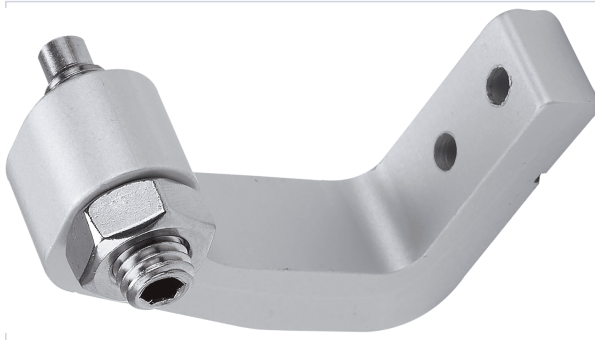


Agencement et aménagement > Aménagement de cuisine > Support de fixation >

## Etrier pivotant C



**UCS**<sup>®</sup>



### Caractéristiques produit

<b>Marque</b>	UCS Ultraflex
<b>Compatible avec</b>	Moteur Twin Vega et Twin quasar
<b>Largeur (mm)</b>	10
<b>Hauteur (mm)</b>	61
<b>Longueur (mm)</b>	17
<b>Diamètre (mm)</b>	5
<b>Secteur - Page catalogue</b>	

### Caractéristiques techniques

RÉFÉRENCE	ARTICLES ASSOCIÉS	COLORIS
<b><u>UCS117</u></b>	<b>UCS120</b>	<b>Aluminium</b>
<b><u>UCS118</u></b>	<b>UCS121</b>	<b>Aluminium blanc</b>
<b><u>UCS119</u></b>		<b>Noir</b>