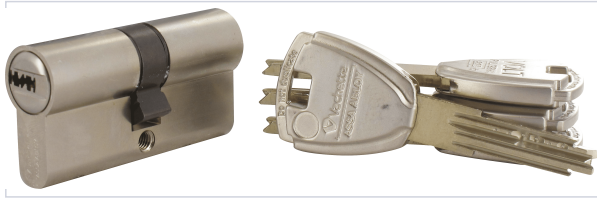


Serrurerie et quincaillerie porte-fenêtre > Cylindre et clé > Cylindre mécanique >

## Cylindre Volt



**Vachette**  
**ASSA ABLOY**



Nouveau brevet 2042 sur le cylindre et sur la clé. Insert de protection en carbure de tungstène. Tige de clé en maillechort.



### Caractéristiques produit

<b>Marque</b>	Vachette
<b>Matière</b>	Laiton
<b>Label A2P</b>	A2P * (1 étoile)
<b>Fonctionnalité</b>	Varié
<b>Aspect finition</b>	Nickelé
<b>Type de cylindre</b>	Double entrée
<b>Nombre de clés fournies</b>	4
<b>Type de panneton</b>	Standard
<b>Type de clé de cylindre</b>	Clé réversible
<b>Protection anti-perçage</b>	Oui
<b>Protection anti-crochetage</b>	Oui
<b>Protection anti-arrachement</b>	Oui
<b>Protection anti-bumping</b>	Oui
<b>Panneton orientable</b>	Non

<b>Profil du cylindre</b>	Européen
<b>Nombre de goupilles</b>	6
<b>Modèle</b>	Volt
<b>Niveau de sécurité</b>	Haute sûreté
<b>Carte</b>	Carte de propriété
<b>Disponible sur organigramme</b>	Non
<b>Secteur - Page catalogue</b>	1-42

## Caractéristiques techniques

RÉFÉRENCE	DIMENSION CYLINDRE (EXT X INT) (MM)
<u>VAC850</u>	30 x 30
<u>VAC851</u>	30 x 40