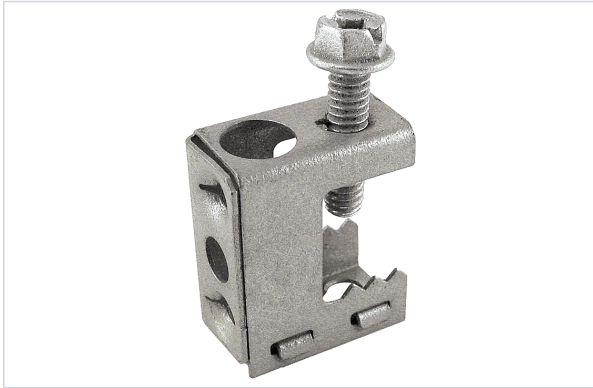


Agencement et aménagement > Aménagement de cuisine > Support de fixation >

Attache a visser M-zinc pour poutre en acier



[Voir la fiche technique](#)

Caractéristiques techniques

Diamètre (mm)	11
Épaisseur maximum de la pièce à fixer (mm)	18

Caractéristiques produit

Référence	CAP040
-----------	--------