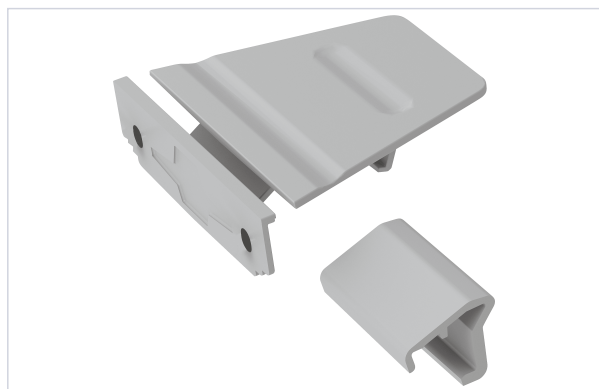


[Agencement et aménagement](#) > [Aménagement de cuisine](#) > [Entraîneur de façade](#) >

Entraîneur de tiroir a l'anglaise Arcitech



Caractéristiques produit

Marque

Hettich

Modèle

Arcitech

Caractéristiques techniques

RÉFÉRENCE	COLORIS	UTILISATION	SECTEUR - PAGE CATALOGUE
<u>HET7055</u>	Argent	En ouvrant votre tiroir à façade, vous entraînez votre tiroir à l'anglaise. Ne fonctionne qu'avec les façades en aluminium d'épaisseur 6 mm.	8-186
<u>HET7056</u>	Gris anthracite	En ouvrant votre tiroir à façade, vous entraînez votre tiroir à l'anglaise. Ne fonctionne qu'avec les façades en aluminium	8-186



RÉFÉRENCE	COLORIS	UTILISATION	SECTEUR - PAGE CATALOGUE
<u>HET7057</u>	Champagne	d'épaisseur 6 mm. En ouvrant votre tiroir à façade, vous entraînez votre tiroir à l'anglaise.	