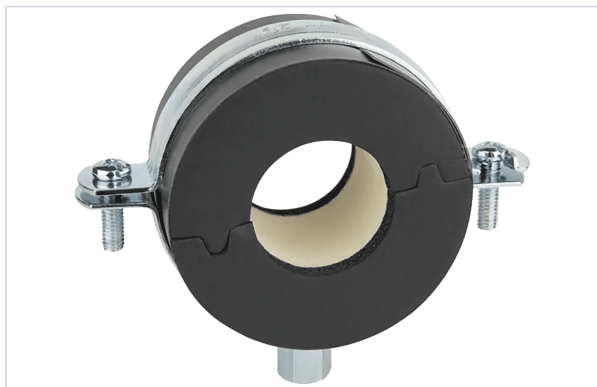


Plomberie > Collier de serrage > Nouveautés >

Collier thermique M8/M10 AB-AIS



[Voir la fiche technique](#)

Caractéristiques produit

Marque	Index
Matière	Acier zingué
Utilisation	Spécialement indiqué pour éviter les ponts thermiques et éviter la condensation dans les tuyaux. Pour tubes en acier, plastique et cuivre.
Type de fonctionnement	Avec des pattes à vis
Isophonique	Oui
Diamètre du filetage	M8 - M10
Type de collier	Collier simple
Secteur - Page catalogue	

Caractéristiques techniques

RÉFÉRENCE	CAPACITÉ DE SERRAGE MAXIMUM (EN MM)	LARGEUR DE BANDE (EN MM)	ÉPAISSEUR (EN MM)	CHARGE MAXIMUM D'UTILISATION (EN KG)
<u>INX190</u>	12	25	19	150
<u>INX191</u>	15	25	19	150
<u>INX192</u>	18	25	19	150
<u>INX193</u>	22	25	19	150
<u>INX194</u>	28	25	19	150
<u>INX195</u>	35	25	19	150
<u>INX196</u>	42	25	19	150
<u>INX197</u>	54	25	19	150
<u>INX198</u>	60	25	19	150
<u>INX200</u>	27	25	30	200
<u>INX201</u>	34	25	30	200
<u>INX202</u>	42	30	30	200
<u>INX203</u>	49	30	30	200
<u>INX204</u>	60	30	30	200
<u>INX205</u>	76	30	30	200
<u>INX206</u>	49	30	40	200
<u>INX207</u>	60	40	40	200
<u>INX208</u>	89	40	40	200