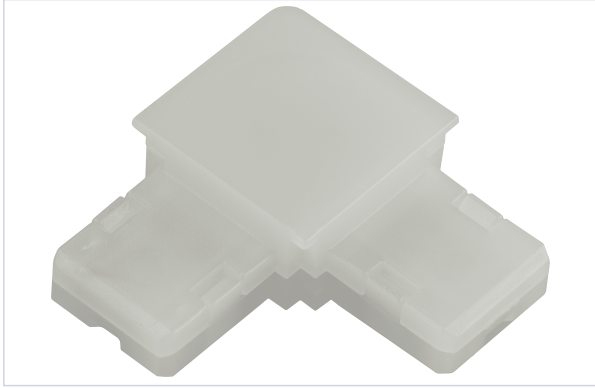


Électricité > Éclairage, ampoules et accessoires > Accessoire d'éclairage >

## Connecteur d'angle Moove 3



[Voir la fiche technique](#)

### Caractéristiques techniques

Type de connexion	En L
Articles associés	Pour profil LED <b>LES680</b> .
Longueur (mm)	17
Largeur (mm)	17

### Caractéristiques produit

Référence	<b>LES686</b>
Marque	L et S