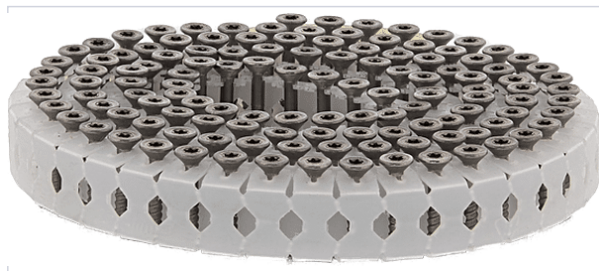
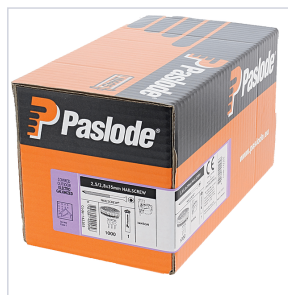


Consommables de chantier > Vis et chevilles > Clou et pointe >

## Clous rouleau en bande plastique galvanises devissables



**spit** **Paslode**



### Caractéristiques techniques

Forme de la tête	Plate
Longueur (en mm)	35
Application	Pour les toitures métallique
Contenance	1 000 pcs
Diamètre (en mm)	2,50
Articles associés	Cloueur IM45 GN
Finition	galvanisé
Matière	Acier

### Caractéristiques produit

Référence	<b>SPI10595</b>
Marque	Spit