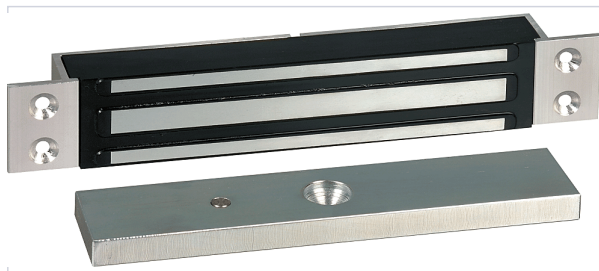


Contrôle d'accès et domotique > Verrouillage électrique > Ventouse et bandeau ventouse > Ventouse >

Ventouse a encastrer EF300ENCCTC CA



Votre prix : **94,82€** HT



[Voir la fiche technique](#)



Caractéristiques techniques

Tension d'alimentation (en V)	12, 24
Nature du courant	VCC
Type de tension	Monophasé
Épaisseur de l'aimant (en mm)	27
Longueur de l'aimant (en mm)	187
Largeur de l'aimant (en mm)	37,7
Résistance (en kg)	300
Type de pose	À encastrer
Largeur de la contreplaque (en mm)	38
Modèle	EF300ENCCTC CA

Consommation électrique (en mA)	500 mA en 12 VCC / 250 mA en 24 VCC
Contact de position	Oui
Température d'utilisation maximale (en °C)	55
Température d'utilisation minimale (en °C)	-10
Épaisseur de la contreplaque (en mm)	11
Longueur de la contreplaque (en mm)	180
Type de fonctionnement	À rupture
Norme NF S61-937	oui, en 24 VCC
Indice de protection (IP)	IP 20

Caractéristiques produit

Référence	SEW251
-----------	--------