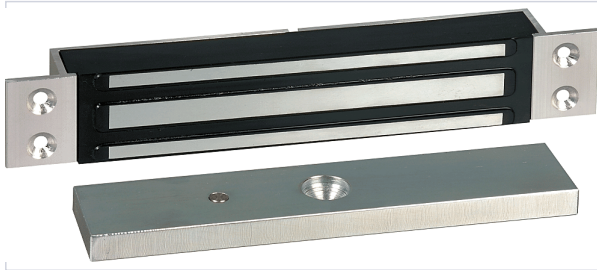


Contrôle d'accès et domotique > Verrouillage électrique > Ventouse et bandeau ventouse > Ventouse >

## Ventouse a encastrer EF300ENCCTC CA



[Voir la fiche technique](#)



### Caractéristiques techniques

<b>Tension d'alimentation (V)</b>	12, 24
<b>Nature du courant</b>	VCC
<b>Épaisseur de l'aimant (en mm)</b>	27
<b>Longueur de l'aimant (en mm)</b>	187
<b>Largeur de l'aimant (en mm)</b>	37,7
<b>Résistance (kg)</b>	300
<b>Type de pose</b>	À encastrer
<b>Largeur de la contreplaque (en mm)</b>	38
<b>Modèle</b>	EF300ENCCTC CA
<b>Consommation électrique (en mA)</b>	500 mA en 12 VCC / 250 mA en 24 VCC

<b>Contact de position</b>	Oui
<b>Température d'utilisation maximale (en °C)</b>	55
<b>Température d'utilisation minimale (en °C)</b>	-10
<b>Épaisseur de la contreplaque (en mm)</b>	11
<b>Longueur de la contreplaque (mm)</b>	180
<b>Type de fonctionnement</b>	À rupture
<b>Norme NF S61-937</b>	Oui
<b>Indice de protection (IP)</b>	IP 20
<b>Texte associé à la norme NF S61-937</b>	En 24 VCC

## Caractéristiques produit

<b>Référence</b>	<b>SEW251</b>
------------------	---------------