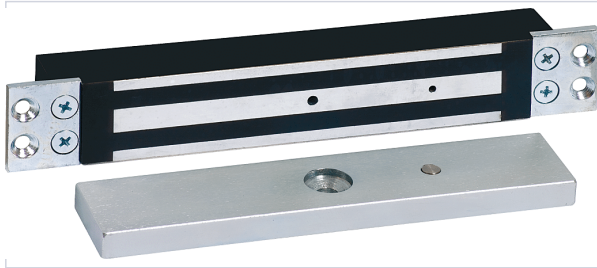


Contrôle d'accès et domotique > Verrouillage électrique > Ventouse et bandeau ventouse > Ventouse >

Ventouse a encastrer V30035C



Votre prix : **99,45€** HT



[Voir la fiche technique](#)



Caractéristiques techniques

Tension d'alimentation (V)	12, 24
Nature du courant	VCC
Épaisseur de l'aimant (en mm)	20,5
Longueur de l'aimant (en mm)	196,5
Largeur de l'aimant (en mm)	35
Résistance (kg)	300
Type de pose	À encastrer
Largeur de la contreplaque (en mm)	36
Modèle	V30035C
Consommation électrique (en mA)	500 mA en 12 VCC / 250 mA en 24 VCC

Type de montage	Avec vérin ou pattes de fixations
Contact de position	Oui
Température d'utilisation maximale (en °C)	55
Température d'utilisation minimale (en °C)	-10
Épaisseur de la contreplaque (en mm)	11
Longueur de la contreplaque (mm)	176
Type de fonctionnement	À rupture
Norme NF S61-937	Oui
Livré(e) avec	Visserie
Indice de protection (IP)	IP 42
Texte associé à la norme NF S61-937	En 24 VCC

Caractéristiques produit

Référence	SEW250
-----------	---------------