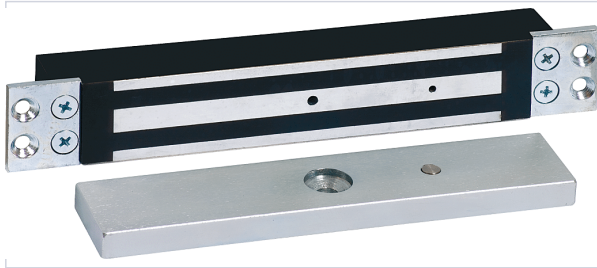


Contrôle d'accès et domotique > Verrouillage électrique > Ventouse et bandeau ventouse > Ventouse >

## Ventouse a encastrer V30035C



[Voir la fiche technique](#)



### Caractéristiques techniques

<b>Tension d'alimentation (V)</b>	12, 24
<b>Nature du courant</b>	VCC
<b>Épaisseur de l'aimant (en mm)</b>	20,5
<b>Longueur de l'aimant (en mm)</b>	196,5
<b>Largeur de l'aimant (en mm)</b>	35
<b>Résistance (kg)</b>	300
<b>Type de pose</b>	À encastrer
<b>Largeur de la contreplaque (en mm)</b>	36
<b>Modèle</b>	V30035C
<b>Consommation électrique (en mA)</b>	500 mA en 12 VCC / 250 mA en 24 VCC

Type de montage	Avec vérin ou pattes de fixations
Contact de position	Oui
Température d'utilisation maximale (en °C)	55
Température d'utilisation minimale (en °C)	-10
Épaisseur de la contreplaque (en mm)	11
Longueur de la contreplaque (mm)	176
Type de fonctionnement	À rupture
Norme NF S61-937	Oui
Livré(e) avec	Visserie
Indice de protection (IP)	IP 42
Texte associé à la norme NF S61-937	En 24 VCC

## Caractéristiques produit

Référence	<b>SEW250</b>
-----------	---------------