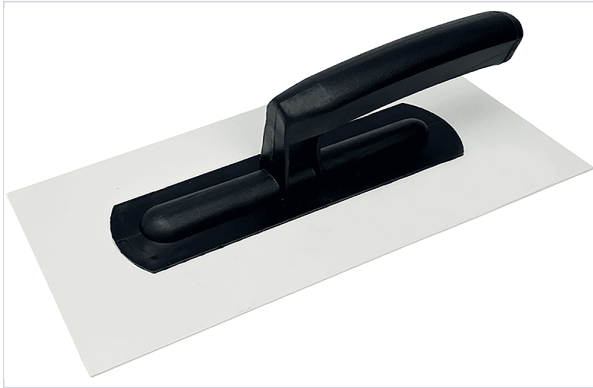


Outillage à main > Pour le maçon > Taloche et platoir >

Platoir a greser



**L'OUTIL
PARFAIT**



[Voir la fiche technique](#)

Caractéristiques techniques

| | |
|---------------------------|--|
| Forme du platoir | Rectangle |
| Spécificité | Idéal pour lisser sans laisser de trace, stuc, enduit fin, cire et finition. |
| Épaisseur (mm) | 3 |
| Longueur (mm) | 280 |
| Largeur (mm) | 130 |
| Matière du manche | Plastique |
| Matière de la lame | Plastique |

Caractéristiques produit

| | |
|------------------|----------------|
| Référence | CFA0530 |
| Marque | Outil Parfait |

