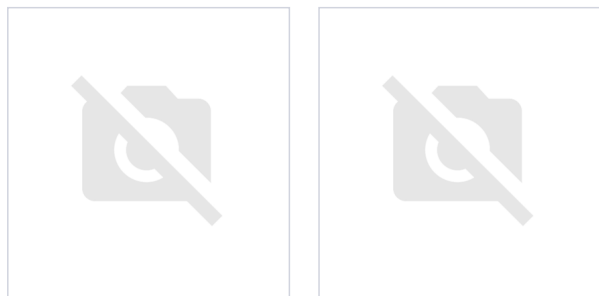
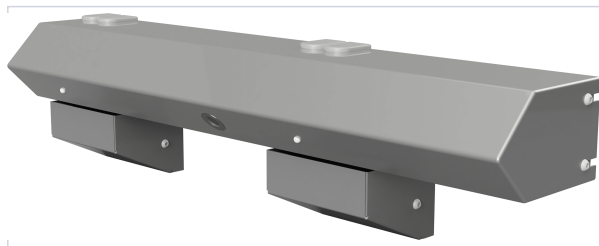


Contrôle d'accès et domotique > Verrouillage électrique > Verrou électrique >

Verrouillage pour issue secours DS3010-DT 2 VTX



[Voir la fiche technique](#)



Caractéristiques techniques

Hauteur du coffre (en mm)	64
Largeur du coffre (en mm)	499
Épaisseur du coffre (en mm)	104
Gâche incluse	Oui
Utilisation	À installer en haut de porte sur un bloc porte simple action et va-et-vient monté sur pivot. Pour utilisation intensive.
Norme NF S61-937	oui
Type de fonctionnement	À rupture
Contact de position	Oui
Consommation électrique (en mA)	1000 mA en 24 VCC / 500 mA en 48 VCC
Nombre de points	2

Type de pêne	Pêne à galet
Modèle	DS3010-DT 2 VTX
Type de pose	En applique
Type de tension	Monophasé
Nature du courant	VCC
Tension d'alimentation (en V)	24, 48
Type de serrure	Électro-verrou
Type d'entrée	Contrôlée
Type de sortie	Contrôlée

Caractéristiques produit

Référence	ALI014
Marque	Cetexel