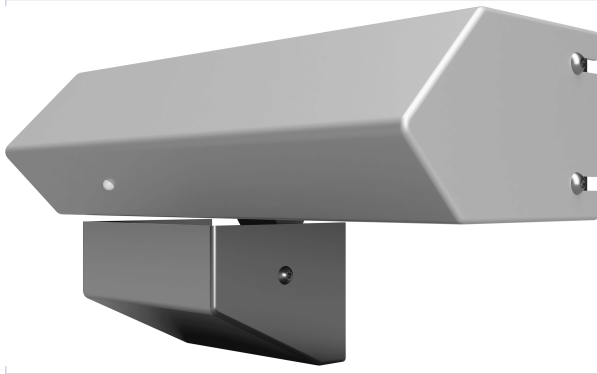


Contrôle d'accès et domotique > Verrouillage électrique > Verrou électrique >

## Verrouillage pour issue secours DS3010-DT 1 VT



[Voir la fiche technique](#)

FABRIQUÉ  
EN FRANCE



### Caractéristiques techniques

Type de sortie	Contrôlée
Type d'entrée	Contrôlée
Tension d'alimentation (V)	24, 48
Type de serrure	Électro-verrou
Nature du courant	VCC
Fabrication française	Oui
Type de pose	En applique
Type de pêne	Pêne à galet
Modèle	DS3010-DT 1 VT

<b>Nombre de points</b>	1
<b>Consommation électrique (en mA)</b>	500 mA en 24 VCC / 250 mA en 48 VCC
<b>Contact de position</b>	Oui
<b>Norme NF S61-937</b>	Oui
<b>Type de fonctionnement</b>	À rupture
<b>Gâche incluse</b>	Oui
<b>Utilisation</b>	À installer en haut de porte sur un bloc porte simple action et va-et-vient monté sur pivot. Pour utilisation intensive.
<b>Épaisseur du coffre (mm)</b>	104
<b>Hauteur du coffre (mm)</b>	64
<b>Largeur du coffre (mm)</b>	230

### Caractéristiques produit

---

<b>Référence</b>	<b>ALI013</b>
<b>Marque</b>	Cetexel