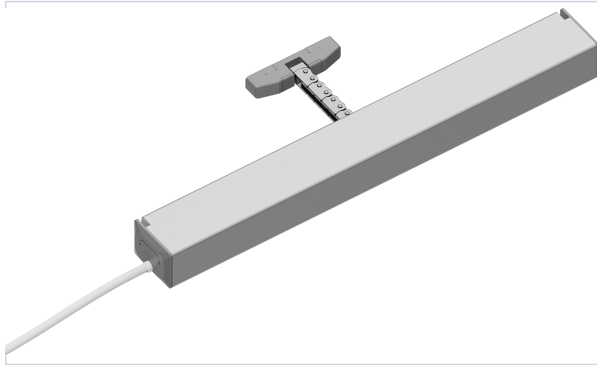


Serrurerie et quincaillerie porte-fenêtre > Accessoires pour la fenêtre > Imposte > Ferme-imposte >

Boitier a chaine Sirius AC synchro ouverture extérieure



UCS[®]



Caractéristiques produit

| | |
|--|---|
| Marque | UCS Ultraflex |
| Spécificité | Pour une utilisation en mode radio, solution sans fil pratique et performante ! Pensez à compléter votre commande avec une télécommande et un récepteur radio : UCS314 + UCS315 . |
| Livré(e) avec | 1 câble de 2,9 m et 1 carte de contrôle de synchronisation de vitesse |
| Utilisation | Applicable pour l'ouverture des châssis projetants, abattants, basculants et à l'italienne. |
| Consommation électrique (en mA) | 1400 |
| Modèle | Sirius AC Synchro |
| Type d'alimentation | Filaire |
| Largeur du boîtier (en mm) | 50 |
| Tension d'alimentation (V) | 230 |
| Longueur du boîtier (en mm) | 421 |
| Type de ferme-imposte | À chaîne |
| Force (en N) | 300 |

| | |
|--|--------------------------------------|
| Vitesse d'ouverture (en m/s) | 0,007 |
| Ouverture maximum pour l'aération | 4 courses : 130 - 200 - 300 - 400 mm |
| Épaisseur du boîtier (en mm) | 39 |
| Secteur - Page catalogue | |

Caractéristiques techniques

| RÉFÉRENCE | COLORIS | CODE COULEUR |
|---------------|-----------|--------------|
| <u>UCS306</u> | Aluminium | RAL 9005 |
| <u>UCS307</u> | Noir | RAL 9010 |
| <u>UCS308</u> | Blanc | |