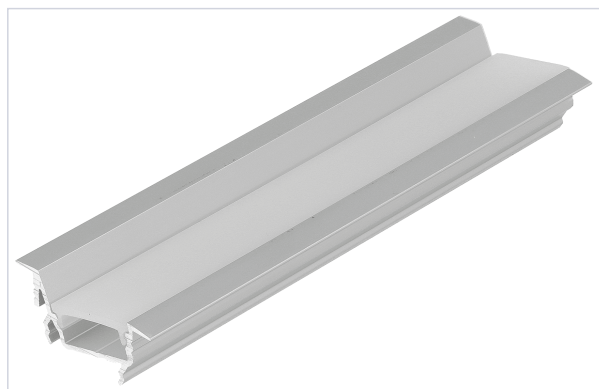


Agencement et aménagement > Profil d'agencement > Nouveautés >

Profil + diffuseur chant incline DIAGONAL 14



Caractéristiques produit

Marque	Topmet
Matière	Aluminium
Type de chant	Incliné
Modèle	Diagonal 14
Type de pose	À encastrer
Longueur (en mm)	3000
Hauteur (en mm)	12,70
Largeur (en mm)	30
Secteur - Page catalogue	

Caractéristiques techniques

RÉFÉRENCE	COLORIS	DIFFUSEUR
<u>TOM070</u>	Argent	Opaque



RÉFÉRENCE	COLORIS	DIFFUSEUR
<u>TOM071</u>	Noir	Opaque
<u>TOM072</u>	Noir	Noir
<u>TOM073</u>	Blanc	Opaque