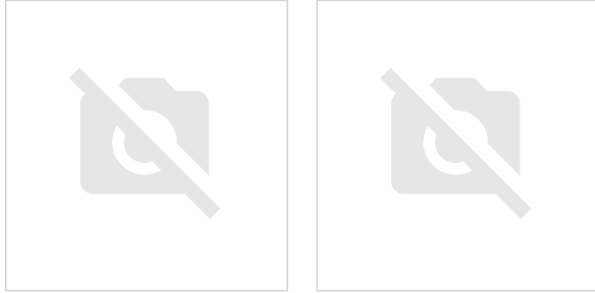
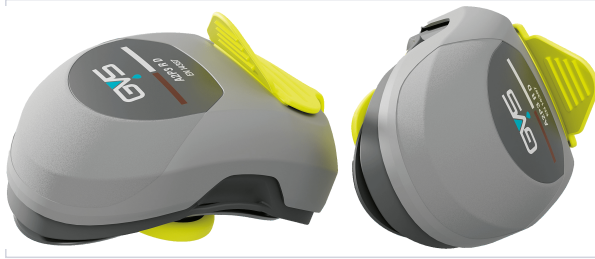


Vêtement de travail et EPI > Protection respiratoire > Filtre pour masque et cagoule >

## Filtre Elipse A2P3 RD



### Caractéristiques techniques

<b>Application</b>	Filtre à particules pour les gaz et poussières organiques, les pesticides, la peinture, les solvants dans l'industrie automobile, la construction, l'agriculture et les chantiers navals ou la réparation.
<b>Contenance</b>	Boite de 2 galettes
<b>Articles associés</b>	GVS031, GVS036 et GVS037
<b>Spécificité</b>	Conception du filtre à charbon qui repose sur 2 technologies brevetées : L'encapsulation du média filtrant HESPA qui optimise la résistance de l'élément filtrant à poussière et l'utilisation de carbone gradué prolonge le trajet des molécules de gaz à travers un matériau filtrant plus adsorbant.
<b>Norme EN 14387</b>	Oui
<b>Niveau de protection</b>	A2P3 RD
<b>Matière</b>	Charbon actif dans une coque ABS

### Caractéristiques produit

<b>Référence</b>	<b>GVS038</b>
<b>Marque</b>	GVS Microfiltrazione