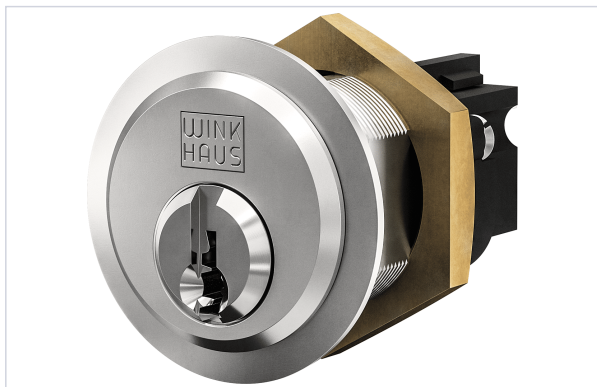


Serrurerie et quincaillerie porte-fenêtre > Cylindre et clé > Cylindre mécanique > Cylindre s'entrouvrant >

Contacteur a cle AZ 28Z9



Caractéristiques produit

Marque	Winkhaus
Matière	Laiton
Modèle	AZ 28Z9
Niveau de sécurité	Sûreté
Nombre de clés fournies	3
Type de clé de cylindre	Clé paracentrique
Profil du cylindre	Rond
Aspect finition	Nickelé
Norme EN1303	Oui
Norme DIN 18252	Oui
Spécificité	Profil de clé réservé Trenois Decamps.
Carte	Carte de propriété
Type de cylindre	1 entrée

**Nombre de goupilles**

5

Protection anti-perçage

Oui

Protection anti-crochetage

Oui

Caractéristiques techniques

RÉFÉRENCE	FONCTIONNALITÉ	SECTEUR - PAGE CATALOGUE
<u>WIN20995</u>	S'entrouvrant sur numéro	1-26
<u>WIN20996</u>	Sur organigramme (Sur-mesure)	1-29