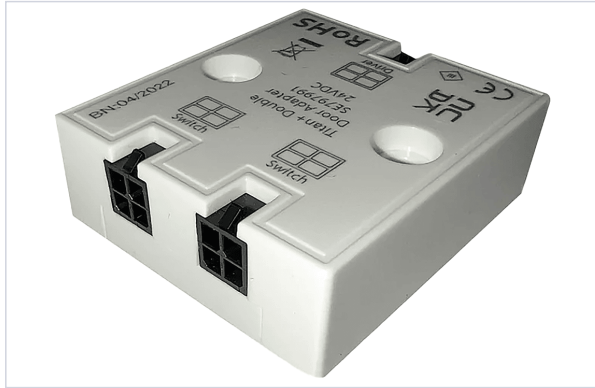


Électricité > Éclairage, ampoules et accessoires > Accessoire d'éclairage >

Adaptateur Titan+ pour porte double



Caractéristiques techniques

Spécificité	Le capteur de porte double Titan+ est la solution idéale pour maximiser la fonctionnalité d'un pilote LED Titan+ pour les applications d'éclairage en armoire. Les capteurs, l'adaptateur et le pilote LED se connectent tous facilement avec des connecteurs mâles et femelles. Une fois assemblés, les capteurs allumeront/éteindront l'éclairage à l'ouverture et à la fermeture des portes de l'armoire.
Longueur (mm)	62
Tension d'alimentation (V)	24
Largeur (mm)	17

Caractéristiques produit

Référence	SNS116
Marque	Sensio