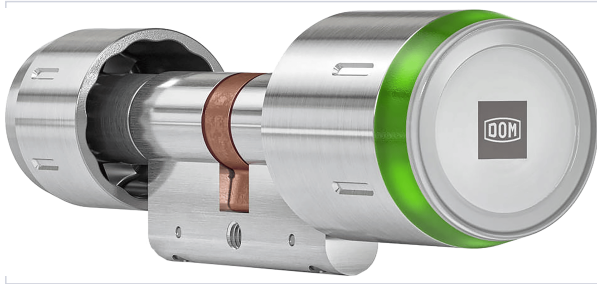


Contrôle d'accès et domotique > Contrôle d'accès > Cylindre électronique >

Cylindre électronique Eniq Pro



[Voir la fiche technique](#)

Caractéristiques produit

Marque	Métalux
Norme NF EN 179	Oui
Type d'entrée	Contrôlée
Durée de la résistance au feu	90 minutes
Indicateur lumineux	Oui
Nombre de piles	2
Type d'alimentation	À pile
Profil du cylindre	Européen
Technologie	RFID, Mifare
Type de commande	Badge, Smartphone
Type de programmation	Logiciel, Carte maître, Carte de programmation, Clé USB
Usage	Intérieur, Extérieur
Protection anti-arrachement	Oui

Protection anti-perçage	Oui
Modèle	ENIQ PRO
Type de pile	Ronde CR2
Résistance à la température maximum (en °C)	65
Résistance à la température minimum (en °C)	-25
Indice de protection (IP)	IP 65
Secteur - Page catalogue	

Caractéristiques techniques

RÉFÉRENCE	TYPE DE SORTIE	TYPE DE CYLINDRE	DIMENSION CYLINDRE (EXT X INT) (MM)	PRIX
<u>DYM800</u>	Libre	Cylindre électronique, À bouton	30 x 30	1 860,22 €
<u>DYM801</u>	Libre	Cylindre électronique, À bouton	40 x 40	1 934,24 €
<u>DYM802</u>	Contrôlée	Demi cylindre électronique, À bouton	30 x 10	1 801,73 €
<u>DYM803</u>	Contrôlée	Cylindre électronique, À bouton, Électronique des 2 côtés	30 x 30	3 615,11 €
<u>DYM804</u>		Cylindre électronique, À bouton, Électronique des 2 côtés	40 x 40	3 681,22 €