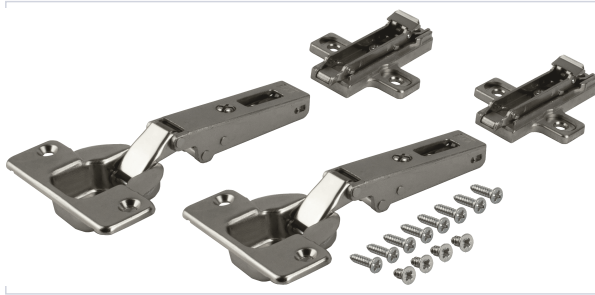


Agencement et aménagement > Aménagement de cuisine > Charnière >

Kit charniere invisible



Caractéristiques techniques

Utilisation	Pour à recouvrement partiel en applique de 19,0mm maximum
Épaisseur maximum du vantail (mm)	31,8
Articles associés	Pour système 1432 / 1313
Composition	<ul style="list-style-type: none"> • 2 charnières clipsables zinguées Salice de 40mm • 2 plaques de montage de 3mm • Quincaillerie de montage et capuchon avec logo Accuride
Épaisseur minimum du vantail (mm)	20,60

Caractéristiques produit

Référence	ACU601
Marque	Accuride