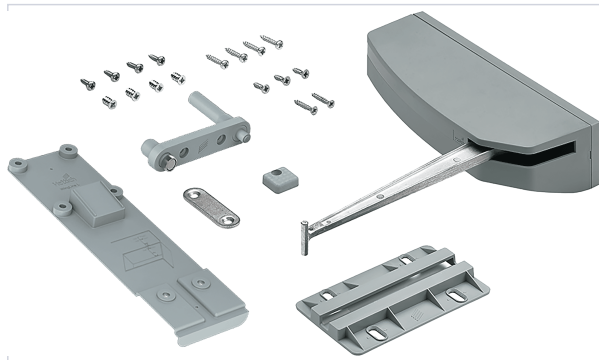


Agencement et aménagement > Porte coulissante > Mécanisme d'ouverture >

Mecanisme d'ouverture Wingline L - fonction appuie sur facade sans poignee



Caractéristiques produit

Marque	Hettich
Hauteur maximum (en mm)	2400
Modèle	Wingline L
Type de guidage	Par le bas
Composition	<ul style="list-style-type: none"> - 1 unité Pull to move - 1 unité de support avec 1 Push to open à broche et 1 aimant - 1 contre-plaque aimantée - 1 activateur - 1 voie de porte - 1 aide au positionnement - Vis de fixation
Secteur - Page catalogue	

Caractéristiques techniques

RÉFÉRENCE	FERMETURE / OUVERTURE	SENS	CAPACITÉ DE CHARGE (EN KG)	CATÉGORIE DE CHARGE	PRIX
-----------	-----------------------	------	----------------------------	---------------------	------

RÉFÉRENCE	FERMETURE / OUVERTURE	SENS	CAPACITÉ DE CHARGE (EN KG)	CATÉGORIE DE CHARGE	PRIX
HET8215	Mécanisme d'ouverture Wingline L lourd push to move	Droite	25	Charge lourde	92,89 €
HET8216	Mécanisme d'ouverture Wingline L lourd push to move	Gauche	25	Charge lourde	92,89 €
HET8217	Mécanisme d'ouverture Wingline L moyen push to move	Droite	12	Charge moyenne	105,68 €
HET8218	Mécanisme d'ouverture Wingline L moyen push to move	Gauche	12	Charge moyenne	105,68 €