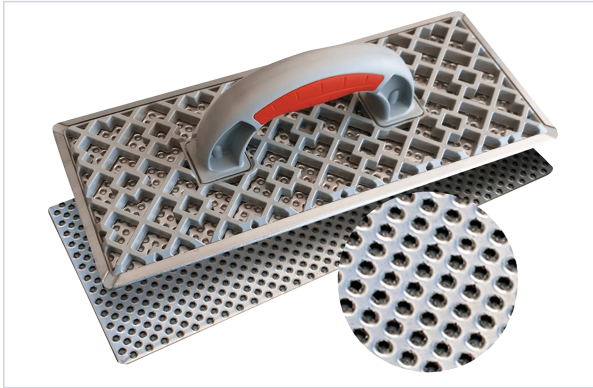


Outillage à main > Pour le maçon > Taloche et platoir >

## Taloche speciale ITE



**TALIA**  
PLAST



[Voir la fiche technique](#)

### Caractéristiques techniques

Largeur (mm)	155
Matière de la lame	Acier galvanisé
Épaisseur (mm)	80
Longueur (mm)	375
Forme du platoir	Rectangle
Spécificité	Pour le ponçage des panneaux d'isolation en polystyrène et le béton cellulaire.

### Caractéristiques produit

Référence	<b>CFA057</b>
Marque	Taliplast