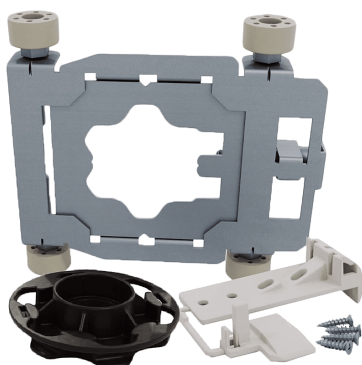


Nouveautés >



Caractéristiques techniques

Utilisation	Réparer le tulipage dun bloc-baie, moderniser et réparer le support d'arbre. Pour moteur à tête étoile.
Spécificité	Poids de tablier admissible maximum 20 kg. Couple maximum recommandé : 10 Nm avec fins de course mécaniques et 20 Nm avec fins de course électroniques. Hauteur (côté intérieures coffre) : de 140 à 195 mm.
Composition	<ul style="list-style-type: none"> - Console réglable polyvalente - Support à clipper - Tulipe universelle réversible - Plaquette adhésive



Modèle
Compatible avec

- Anneau d'arrêt
- Gabarit de prises de cotes

Le kubb by ZF

La plupart des volet roulant Bloc Baie et moteur à tête étroite.

Caractéristiques produit

Référence	ZUR100
Marque	Zurfluh Feller