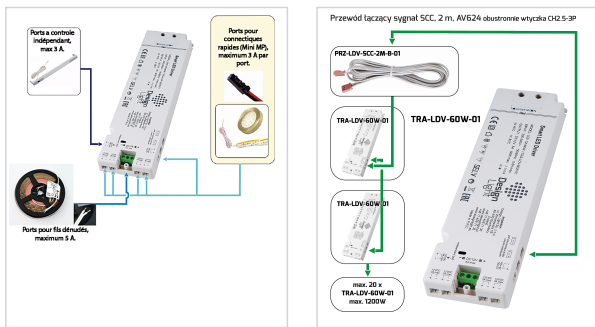


Électricité > Matériel électrique > Transformateur et alimentation électrique >

Pack transformateur smart suivant



[Voir la fiche technique](#)

Caractéristiques techniques

Épaisseur du boîtier (en mm)	19
Longueur du boîtier (en mm)	210
Puissance (W)	60
Tension de sortie (en V)	12 VDC
Largeur du boîtier (en mm)	62
Technologie	Filaire
Nombre de sorties	6
Longueur du câble (en m)	2
Indice de protection (IP)	IP 20

Caractéristiques produit

Référence	DLT105
-----------	--------



Marque	Design Light
Secteur - Page catalogue	8-277