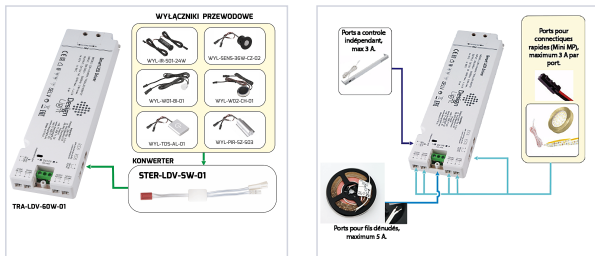


Électricité > Matériel électrique > Transformateur et alimentation électrique >

## Pack transformateur smart controle filaire



[Voir la fiche technique](#)

### Caractéristiques techniques

Épaisseur du boîtier (en mm)	19
Longueur du boîtier (en mm)	210
Puissance (W)	60
Tension de sortie (V)	12 VDC
Largeur du boîtier (en mm)	62
Technologie	Filaire
Nombre de sorties	6
Livré(e) avec	Convertisseur pour interrupteur câblés.
Longueur du câble (m)	2
Indice de protection (IP)	IP 20



## Caractéristiques produit

---

Référence	<b>DLT103</b>
Marque	Design Light
Secteur - Page catalogue	8-285