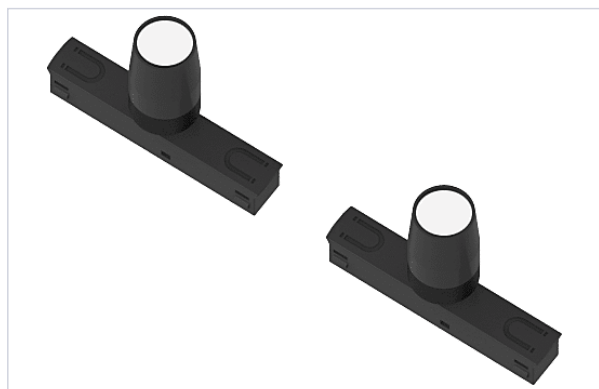


Électricité > Éclairage, ampoules et accessoires > Éclairage >

## Kit 2 spots Lite Track



[Voir la fiche technique](#)

### Caractéristiques techniques

Type de fixation	En applique
Puissance (W)	0,6
Tension d'alimentation (en V)	24
Diamètre (en mm)	11,80
Température de couleur (en ° K)	3000 - chaud
Spécificité	L'émission de lumière est dirigée uniquement là où elle est nécessaire, grâce à la tête orientable.
Coloris	Noir

### Caractéristiques produit

Référence	LES623
-----------	--------



Marque	L et S
Secteur - Page catalogue	8-278