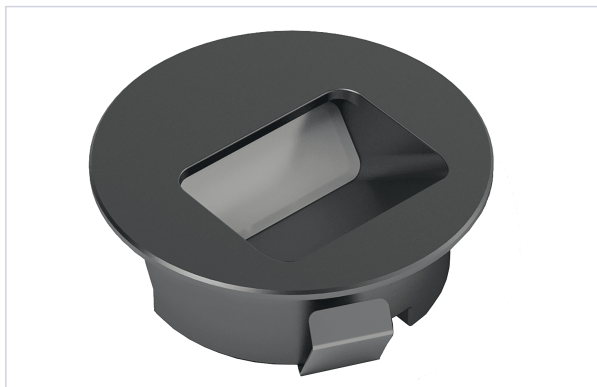


[Électricité](#) > [Éclairage, ampoules et accessoires](#) > [Éclairage](#) >

## Spot LED lateral dimmable incline

[Voir la fiche technique](#)

### Caractéristiques produit

Marque	Halemeier
Durée de vie	40 000 h
Type de fixation	À encastrer
Puissance (W)	1,4
Tension d'alimentation (en V)	12
Diamètre (en mm)	40
Spécificité	Idéal pour application sur étagères, vitrines, côtés et bas de meuble. Encastrement de Ø 35 mm.
Classe de protection contre les chocs électriques	Classe III
Coloris	Noir
Livré(e) avec	Câble de connexion 1800 mm
Indice de protection (IP)	IP 20



Secteur - Page catalogue

8-274

## Caractéristiques techniques

RÉFÉRENCE	TEMPÉRATURE DE COULEUR (EN ° K)
<u>HAL030</u>	6000 - froid
<u>HAL031</u>	2700 - chaud