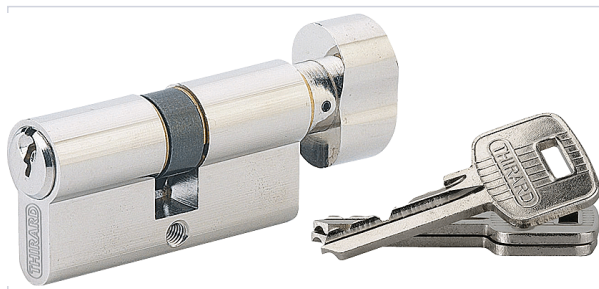


Serrurerie et quincaillerie porte-fenêtre > Cylindre et clé > Cylindre mécanique >

Cylindre Thirard s'entrouvrant (Ancien modele)



Caractéristiques techniques

Matière	Laiton
Niveau de sécurité	Standard
Nombre de clés fournies	3
Type de panneton	Standard
Type de clé de cylindre	Clé paracentrique
Ebauche de clé	KEY001
Clé supplémentaire	TDE005
Dimension cylindre (ext x int) (mm)	30 x 30 B
Norme EN1303	Oui
Profil du cylindre	Européen
Type de cylindre	À bouton
Fonctionnalité	S'entrouvrant provisoire de chantier
Variure	Sur N° 24252

**Présence d'un bouton**

Oui

Panneton orientable

Non

Modèle

T60

Aspect finition

Nickelé

Disponible sur organigramme

Non

Caractéristiques produit

Référence**THR630****Marque**

Thirard