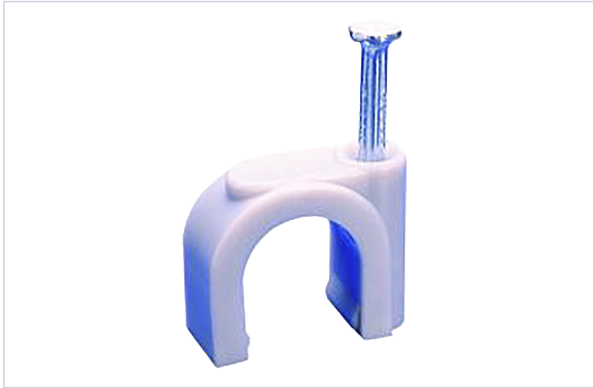


Plomberie > Collier de serrage > Nouveautés >

Fixation rapide



I.N.G. FIXATIONS



[Voir la fiche technique](#)

Caractéristiques produit

Marque	Ing Fixations
Matière	Polyéthylène
Coloris	Gris
Secteur - Page catalogue	12-26

Caractéristiques techniques

RÉFÉRENCE	CAPACITÉ DE SERRAGE MINIMUM (MM)	CAPACITÉ DE SERRAGE MAXIMUM (MM)	CONTENANCE
<u>ING590</u>	6	6	200 pcs
<u>ING591</u>	7	7	200 pcs
<u>ING592</u>	8	8	100 pcs
<u>ING593</u>	9	9	100 pcs

RÉFÉRENCE	CAPACITÉ DE SERRAGE MINIMUM (MM)	CAPACITÉ DE SERRAGE MAXIMUM (MM)	CONTENANCE
<u>ING594</u>	10	10	100 pcs
<u>ING595</u>	12	12	50 pcs
<u>ING596</u>	16	16	50 pcs
<u>ING597</u>	20	20	50 pcs