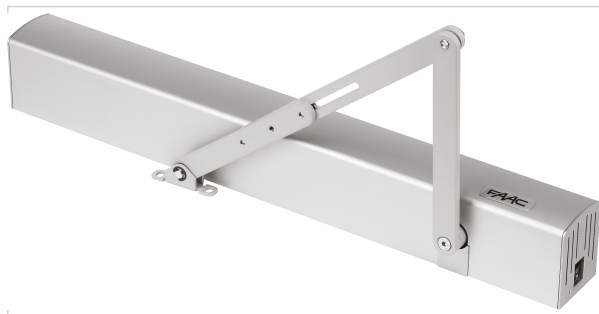


Serrurerie et quincaillerie porte-fenêtre > Ferme-porte, bras et accessoires > Ouvre-porte >

## Ouvre-porte automatique A 951



**FAAC**  
AUTOMATISMES ET CONTRÔLES D'ACCÈS



Conçu conformément aux nouvelles normes de sécurité européennes EN 16005.

GARANTIE

2  
A N S

### Caractéristiques techniques

Garantie	2 ans
Largeur (en mm)	60
Tension d'alimentation (en V)	230
Longueur (en mm)	575
Épaisseur (en mm)	78
Angle maximum d'ouverture (en °)	110
Puissance absorbée (en W)	100
Type de pose	En applique
Type de bras	Bras articulé, Bras à patin
Poids maximum du vantail (en kg)	100
Largeur maximum du vantail (en mm)	1100

**Coloris**

Argent

**Utilisation**

Pour portes battantes.

**Livré(e) avec**

Bras articulé et bras à patin

**Indice de protection (IP)**

IP 23

**Caractéristiques produit****Référence****FAA131****Marque**

Faac

**Secteur - Page catalogue**

2-267