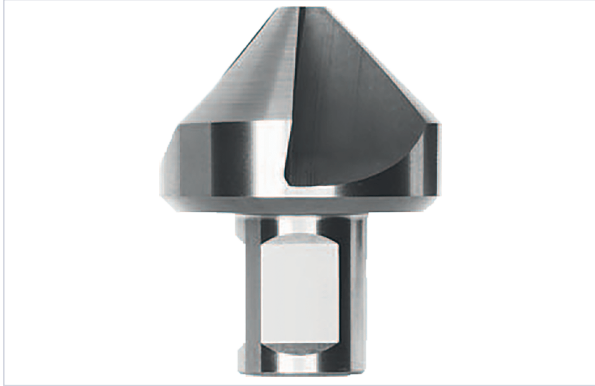


Outillage électroportatif > Accessoires d'outillage électroportatif > Accessoire pour fraiseuse, lamelleuse, rainureuse, tourillonneuse > Fraise >

## Fraise a chanfreiner Weldon HSS DIN 335C



### Caractéristiques produit

<b>Marque</b>	Keni
<b>Angle (en °)</b>	90
<b>Type de matériaux</b>	Acier, Aluminium, Inox, Cuivre, Plastique
<b>Type de porte-outils pour outillage</b>	Weldon 19 mm
<b>Type de fraise</b>	Fraise à chanfreiner
<b>Matière</b>	Acier HSS Cobalt
<b>Norme DIN</b>	335 C
<b>Machine à utiliser</b>	Perceuse magnétique
<b>Secteur - Page catalogue</b>	10-160

### Caractéristiques techniques

RÉFÉRENCE	DIAMÈTRE DE LA FRAISE (EN MM)
<b>KEN170</b>	<b>25</b>



RÉFÉRENCE	DIAMÈTRE DE LA FRAISE (EN MM)
<b><u>KEN171</u></b>	<b>30</b>
<b><u>KEN172</u></b>	<b>40</b>
<b><u>KEN173</u></b>	<b>55</b>