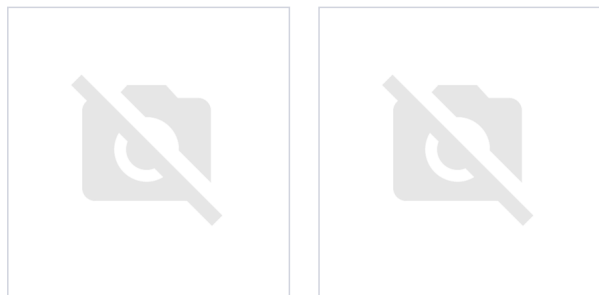
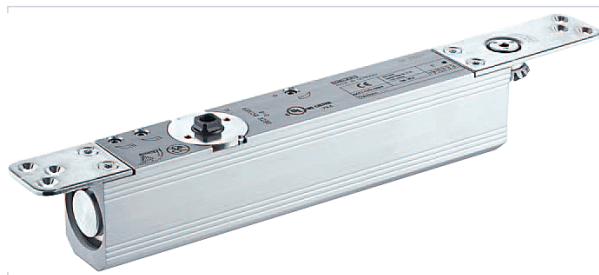


Serrurerie et quincaillerie porte-fenêtre > Ferme-porte, bras et accessoires > Ferme-porte >

## Ferme porte Boxer 3-6



[Voir la fiche technique](#)



### Caractéristiques techniques

Largeur (en mm)	40
Hauteur (en mm)	54
Longueur (en mm)	293
Norme EN1154	Oui
Angle maximum d'ouverture (en °)	120
Freinage à l'ouverture	Oui
Technologie	Came
Bras à glissière	GEZ175
Type de pose	À encastrer
Modèle	Boxer 3-6

Spécificité	Pour portes DIN droite / DIN gauche sans besoin de modification.
Poids maximum du vantail (en kg)	180
Largeur maximum du vantail (en mm)	1400
Coloris	Argent
Vitesse de fermeture réglable	Oui
Livré(e) sans	Bras
Réglage de la force	Par vis
Force selon norme EN1154	3, 4, 5, 6
Type de bras	Bras à glissière

## Caractéristiques produit

Référence	<b>GEZ171</b>
Marque	Geze
Secteur - Page catalogue	4-37