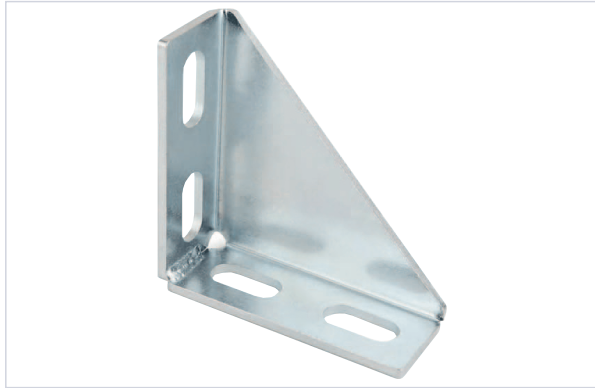


Manutention, levage et rangement atelier > Rangement atelier > Rangement > Equerre >

## Equerre renforcee Indextrut



[Voir la fiche technique](#)

### Caractéristiques techniques

Type d'équerre	Equerre d'assemblage
Largeur (mm)	40
Épaisseur (mm)	4
Diamètre des trous de fixation (en mm)	14
Articles associés	Pour la gamme Indextrut.
Matière	Acier zingué
Angle (en °)	90
Hauteur (mm)	100
Longueur (mm)	100
Contenance	10 pcs



## Caractéristiques produit

---

<b>Référence</b>	<b>INX058</b>
<b>Marque</b>	Index
<b>Secteur - Page catalogue</b>	12-92