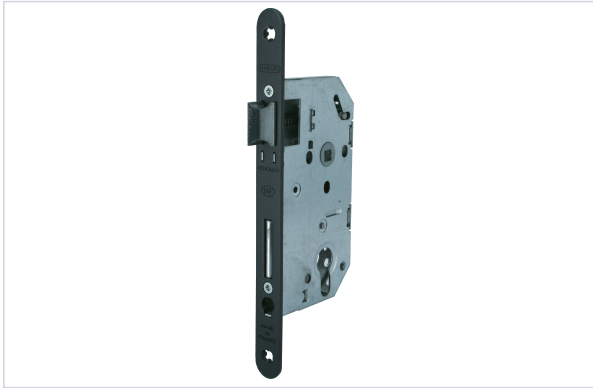


Serrurerie et quincaillerie porte-fenêtre > Serrure et verrou > Serrure > Serrure à encastrer monopoint >

Serrure a encastrer monopoint Monomax



[Voir la fiche technique](#)



Caractéristiques produit

Entraxe (mm)	70
Hauteur du coffre (mm)	147,5
Épaisseur du coffre (mm)	14,5
Largeur de la tête (mm)	20
Longueur de la tête (mm)	230
Forme de la tête	Plate à bouts ronds
Rappel du demi-tour à la clé	Oui
Sens	Réversible
Carré (mm)	7
Matière du coffre	Acier

Marquage NF	Oui
Norme EN12209	Oui
Axe à (mm)	50
Gâche incluse	Non
Agréé coupe-feu	Non
Finition de la têtère	Laqué
Utilisation	Pour porte interieure.
Spécificité	Carré de 8 mm sur demande.
Modèle	Monomax
Adapté aux PMR (Personnes à Mobilité Réduite)	Non
Type de serrure	À encastrer
Nombre de points	1
Livré(e) avec	1 clé n°5.

Caractéristiques techniques

RÉFÉRENCE	LARGEUR DU COFFRE (MM)	ÉPAISSEUR DE LA TÊTIÈRE (MM)	FONCTION	MATIÈRE DE LA TÊTIÈRE	COLORIS DE LA TÊTIÈRE	TYPE DE PÈNE	GÂCHES CORRESPONDANTES	SECTEUR - PAGE CATALOGUE	PRIX
THR0093	75	2,5	Clé I	Acier	Têtère noire	Pêne demi-tour, Pêne dormant	THR013		14,43 €
THR014	78	2,8	Clé I	Inox	Têtère inox	Pêne demi-tour, Pêne dormant	THR0090;THR019 1; THR0196	1-84	28,94 €
THR0190	78	2,8	Bec de cane	Acier	Têtère noire	Pêne demi-tour	THR0092		15,94 €
THR0192	78	2,8	Bec de cane à condamnation	Acier	Têtère noire	Pêne demi-tour, Pêne dormant	THR0092		14,90 €
THR0193	78	2,8	Clé L	Acier	Têtère noire	Pêne demi-tour, Pêne dormant	THR0196		15,72 €
THR0195	78	2,8	Bec de cane	Inox	Têtère inox	Pêne demi-tour, Pêne dormant	THR013	1-84	26,40 €
THR0197	78	2,8	Bec de cane à condamnation	Inox	Têtère inox	Pêne demi-tour, Pêne dormant	THR013	1-84	30,28 €
THR0198	78	2,8	Clé L	Inox	Têtère inox	Pêne demi-tour, Pêne dormant		1-84	30,28 €