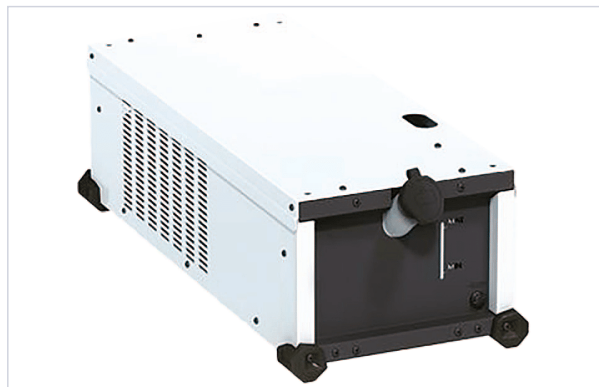


Soudage > Postes à souder > Refroidisseur >

## Refroidisseur NEOCOOL



### Caractéristiques techniques

|                                     |  |
|-------------------------------------|--|
| Compatibilité                       | Pour poste à souder NEOPULSE 400 / 500G. |
| Indice de protection (IP)           | IP 23                                    |
| Pression maximum (en bars)          | 4  |
| Capacité du réservoir (en L)        | 5,50                                     |
| Puissance de refroidissement (en W) | 1000                                     |
| Longueur (en mm)                    | 680                                      |
| Tension d'alimentation (en V)       | 400                                      |
| Hauteur (en mm)                     | 230                                      |
| Largeur (en mm)                     | 300                                      |
| Éligible au leasing                 | oui                                      |

### Caractéristiques produit



|                          |                |
|--------------------------|----------------|
| Référence                | <b>GYS0500</b> |
| Marque                   | GYS            |
| Secteur - Page catalogue | 9-345          |