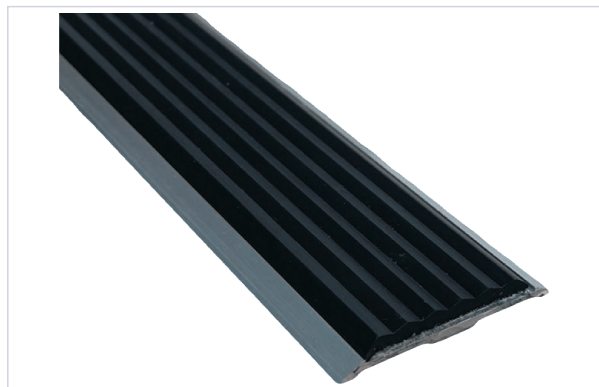


Quincaillerie du bâtiment > Profil, seuil, cornière > Nez de marche >

Nez de marche avec insert 810362N



Adapté à tout type de marche.



[Voir la fiche technique](#)

Caractéristiques techniques

Matière	Aluminium / Composé vinylique
Coloris	Noir
Pour l'intérieur	Oui
Pré-percé	Oui
Largeur de l'antidérapant (en mm)	30
Longueur (en m)	3,000
Épaisseur (en mm)	2,45
Largeur totale (en mm)	41
Type de fixation	À visser



Caractéristiques produit

Référence	WAT0409
Marque	Wattelez
Secteur - Page catalogue	6-282