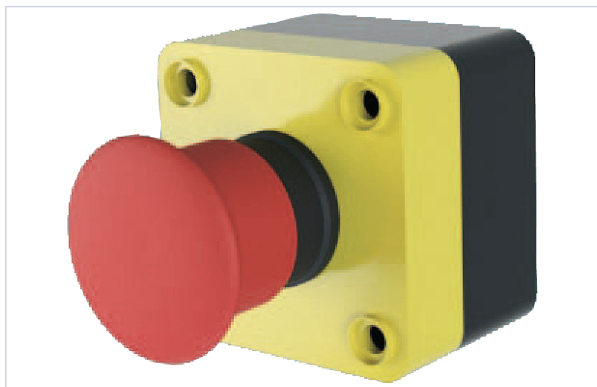


[Contrôle d'accès et domotique](#) > [Contact de porte et fenêtre](#) > [Accessoire pour contact de porte et fenêtre](#) >

Bouton arrêt d'urgence



[Voir la fiche technique](#)

Caractéristiques techniques

Contact NO	Non
Contact NF	Oui
Hauteur (en mm)	87
Largeur (en mm)	68,50
Arrêt coup de poing	Oui
Type de pose	En applique
Indice de protection (IP)	IP 65
Spécificité	Pouvoir de coupure 400V 5A

Caractéristiques produit

Référence	COD042
-----------	---------------



Secteur - Page catalogue

2-118