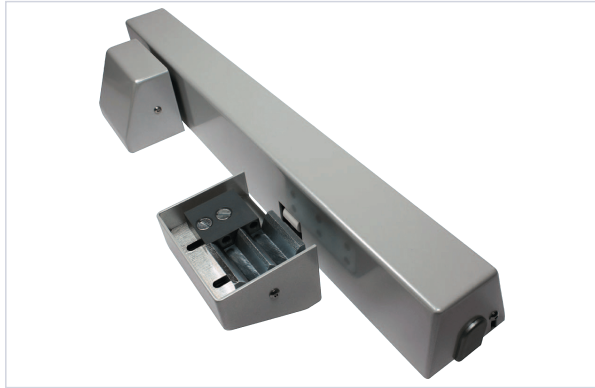


Contrôle d'accès et domotique > Verrouillage électrique > Verrou électrique >

Verrou DAS motorise DSM5020



Report des états par contacts libres de potentiel : sécurité – attente – position vantaux, gâches en « W » + ou – 20 mm de jeu pour rattrapages de portes. Verrou pré-raccordé sur 5 m de câbles.

[Voir la fiche technique](#)



FABRIQUÉ EN FRANCE



Caractéristiques techniques

Hauteur du coffre (mm)	495
Largeur du coffre (mm)	75
Épaisseur du coffre (mm)	47
Gâche incluse	Oui
Norme NF S61-937	Oui
Type de fonctionnement	À rupture
Type de pêne	Pêne à galet
Modèle	DSM5020
Sens	Poussant et tirant

Type de pose	En applique
Matière du coffre	Acier traité et inox
Tension d'alimentation (V)	24, 48
Garantie	18 mois
Fabrication française	Oui
Indice de protection (IP)	IP 42
Utilisation	À installer en haut de porte sur un bloc porte simple action, porte va et vient 2 vantaux bois, alu. Idéal pour hôpitaux, EPHAD, tertiaire. Pour utilisation intensive, pas d'empiétement dans l'unité de passage.
Contact de position	Oui
Consommation électrique (en mA)	1000 mA en 24 VCC / 750 mA en 48 VCC en changement d'état.
Livré(e) avec	2 câbles, coffret d'alimentation 24 V sans batteries et 2 gâches
Nombre de points	2
Spécificité	Verrou motorisé avec pêne à galet pour issues de secours conformes NFS 61-937.
Type de serrure	Verrou motorisé
Type d'entrée	Contrôlée
Type de sortie	Contrôlée
Nature du courant	VCC
Texte associé à la norme NF S61-937	En 24/48 VCC

Caractéristiques produit

Référence	ALI040
Marque	Cetexel
Secteur - Page catalogue	2-91