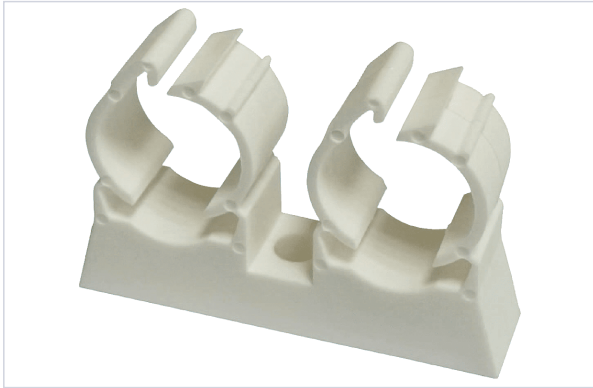


Plomberie > Collier de serrage > Nouveautés >

## Fixation double pour tubes multicouches TUB-RING



**I.N.G. FIXATIONS**



### Caractéristiques produit

<b>Marque</b>	Ing Fixations
<b>Type de collier</b>	Collier double
<b>Matière</b>	100% nylon, polyamide 6
<b>Contenance</b>	50 pcs

### Caractéristiques techniques

RÉFÉRENCE	CAPACITÉ DE SERRAGE MAXIMUM (MM)	CAPACITÉ DE SERRAGE MINIMUM (MM)	SECTEUR - PAGE CATALOGUE	PRIX
<b><u>ING137</u></b>	<b>16</b>	<b>16</b>		<b>56,23 €</b>
<b><u>ING138</u></b>	<b>20</b>	<b>20</b>	<b>12-88</b>	<b>68,27 €</b>