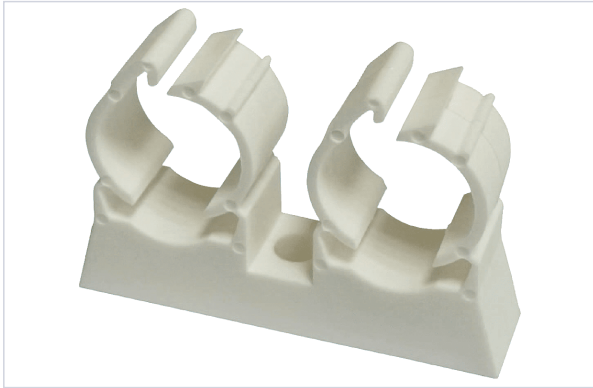


Plomberie > Collier de serrage > Nouveautés >

Fixation double pour tubes multicouches TUB-RING



I.N.G. FIXATIONS



Caractéristiques produit

Marque	Ing Fixations
Type de collier	Collier double
Matière	100% nylon, polyamide 6
Contenance	50 pcs

Caractéristiques techniques

RÉFÉRENCE	CAPACITÉ DE SERRAGE MAXIMUM (MM)	CAPACITÉ DE SERRAGE MINIMUM (MM)	SECTEUR - PAGE CATALOGUE
<u>ING137</u>	16	16	
<u>ING138</u>	20	20	12-88