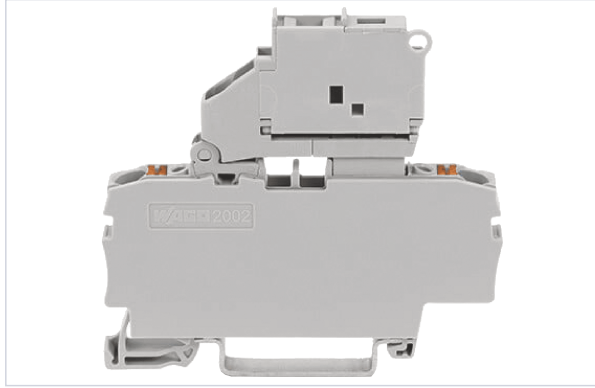


Électricité > Matériel électrique > Borne et raccord de câble électrique >

Borne de passage pour 4 conducteurs avec poussoir



Caractéristiques produit

Marque	Wago
Type de montage	Rail 35 x 15 et 35 x 7,5.
Type de fil	Fil rigide, Fil souple
Nombre d'entrées	4
Type de verrouillage	À ressort
Secteur - Page catalogue	

Caractéristiques techniques

RÉFÉRENCE	COLORIS	SECTION DU FIL MAXIMUM (MM ²)	SECTION DU FIL MINIMUM (MM ²)	INTENSITÉ MAXIMUM (EN A)	HAUTEUR (MM)	LARGEUR (MM)	CONTENANCE
WAG963	Gris	4	0,25	24	69,90	5,20	100 pcs
WAG964	Bleu	4	0,25	24	69,90	5,20	100 pcs
WAG982	Gris	6	0,50	32	78,70	6,20	50 pcs
WAG983	Bleu	6	0,50	32	78,70	6,20	50 pcs



RÉFÉRENCE	COLORIS	SECTION DU FIL MAXIMUM (MM ²)	SECTION DU FIL MINIMUM (MM ²)	INTENSITÉ MAXIMUM (EN A)	HAUTEUR (MM)	LARGEUR (MM)	CONTENANCE