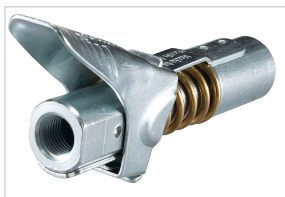
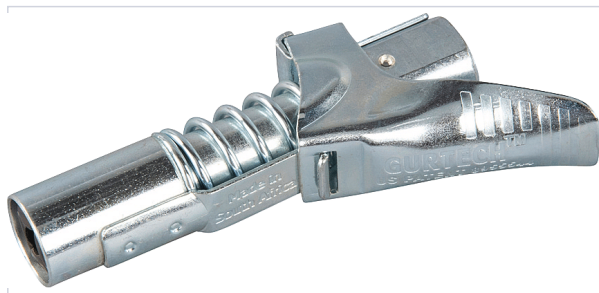


Outillage à main > Outil de serrage > Adaptateur >

## Adaptateur verrouillable 191A76-5



[Voir la fiche technique](#)

### Caractéristiques techniques

Articles associés	Pompe à graisse <b>MAK559</b> .
Utilisation	Raccord pour graisseur verrouillable pour une connexion plus sûre au graisseur d'une machine à lubrifier.

### Caractéristiques produit

Référence	<b>MAK5591</b>
Marque	Makita
Secteur - Page catalogue	9-88