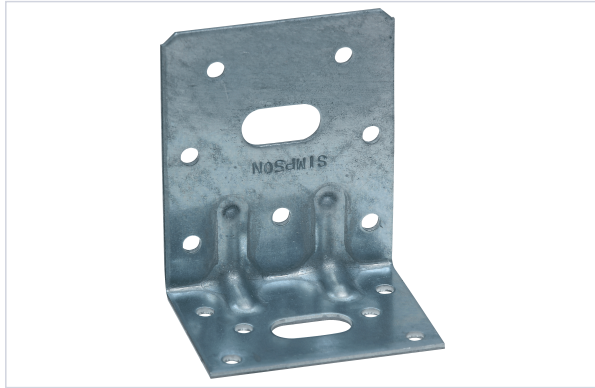
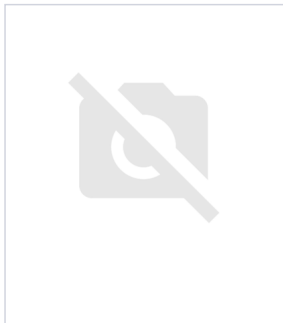
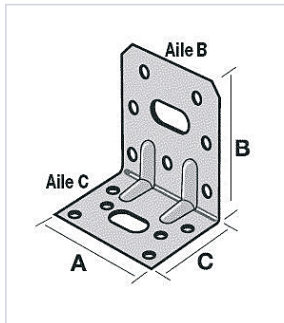


Manutention, levage et rangement atelier > Rangement atelier > Rangement > Equerre >

## Equerre de charpente perçage oblong E5



Votre prix : **1,47€** HT



[Voir la fiche technique](#)

FABRIQUÉ  
EN FRANCE

### Caractéristiques techniques

<b>Fabrication française</b>	Oui
<b>Épaisseur (mm)</b>	1,50
<b>Largeur (mm)</b>	65
<b>Matière</b>	Acier galvanisé (S250GD) / Zinc
<b>Utilisation</b>	Fixation de fermettes
<b>Type d'équerre</b>	Equerre de charpente
<b>Diamètre des trous de fixation (en mm)</b>	5, 11
<b>Angle (en °)</b>	90

**Longueur (mm)**

48

**Hauteur (mm)**

75

### Caractéristiques produit

---

**Référence****SON042****Marque**

Simpson

**Secteur - Page catalogue**

6-229