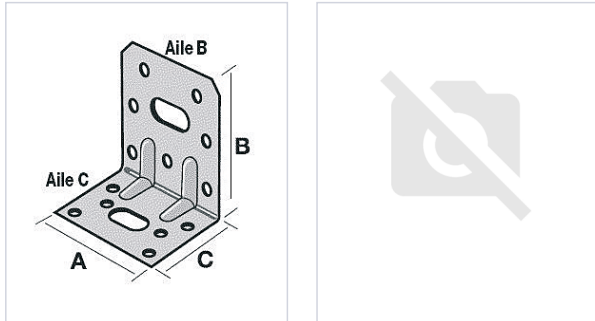
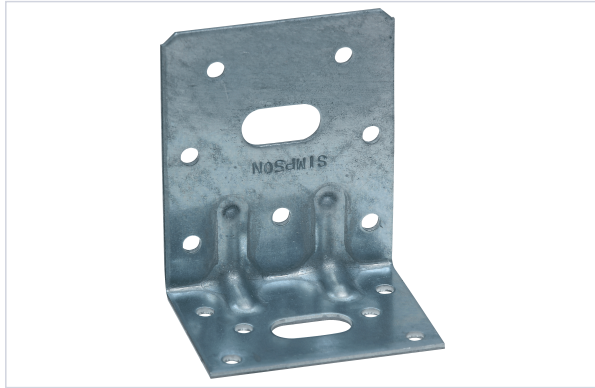


Manutention, levage et rangement atelier > Rangement atelier > Rangement > Equerre >

Equerre de charpente perçage oblong E5



[Voir la fiche technique](#)

FABRIQUÉ EN FRANCE

Caractéristiques techniques

| | |
|---|---------------------------------|
| Fabrication française | Oui |
| Épaisseur (mm) | 1,50 |
| Largeur (mm) | 65 |
| Matière | Acier galvanisé (S250GD) / Zinc |
| Utilisation | Fixation de fermettes |
| Type d'équerre | Equerre de charpente |
| Diamètre des trous de fixation (en mm) | 5, 11 |
| Angle (en °) | 90 |

Longueur (mm)

48

Hauteur (mm)

75

Caractéristiques produit

Référence**SON042****Marque**

Simpson

Secteur - Page catalogue

6-229