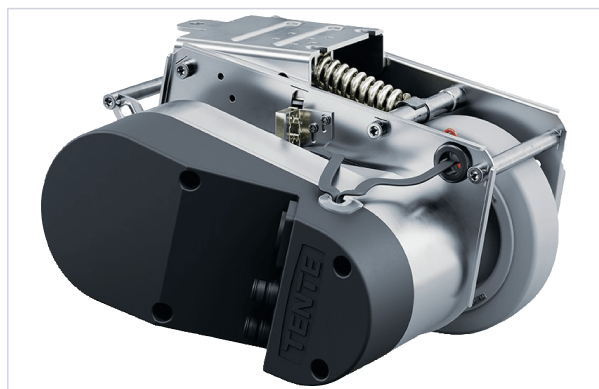


Manutention, levage et rangement atelier > Roue et roulette > Roulette >

Roulette motorisée E-Drive Optima



Suppression des efforts «tirer-pousser». Réduction des risques de TMS (Troubles musculosquelettiques) et des arrêts maladie qui en découlent. Augmentation de la productivité



Votre prix : **9 000,00€** ^{HT}

[Voir la fiche technique](#)

Caractéristiques techniques

Matière du bandage	Caoutchouc élastique
Diamètre de la roue (en mm)	125
Type d'alimentation	Sur batterie
Largeur (en mm)	218
Hauteur (en mm)	140
Type de batterie	Li-Ion
Capacité de la batterie (Ah)	11,6
Longueur (en mm)	275,50
Force de poussée maximum (en N)	250
Résistance à la température maximum (en °C)	50
Résistance à la température minimum (en °C)	

	-20
Livré(e) avec	1 jeu de poignées, 1 kit de fixation des poignées, 1 câble d'alimentation, 1 chargeur de batterie, 1 batterie, 1 support de batterie.
Force (en N)	400
Spécificité	Hauteur d'installation: 170 mm. Vitesse réglable: 1-6 Km/h. Déverrouillage d'urgence mécanique

Caractéristiques produit

Référence	MNU149
Marque	Tente
Secteur - Page catalogue	6-263