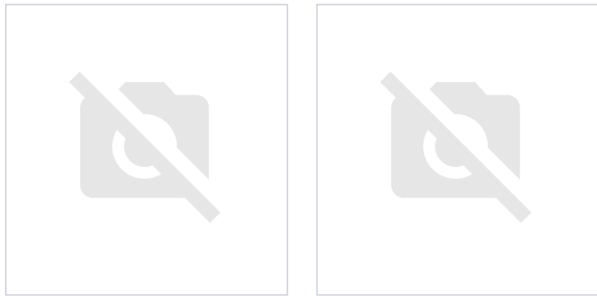
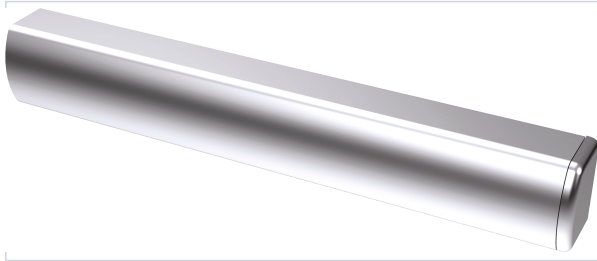


Électricité > Matériel électrique > Gaine, conduit, moulure et goulotte >

Goulotte EFLEX1



[Voir la fiche technique](#)

Caractéristiques techniques

Largeur (mm)	23
Longueur (mm)	1000
Épaisseur (mm)	17
Matière	Aluminium
Modèle	EFLEX-G1
Livré(e) avec	Capuchon

Caractéristiques produit

Référence	SEW411
Secteur - Page catalogue	2-112